

Яндекс 

Яндекс  Лавка

После пандемии: тенденции и перспективы

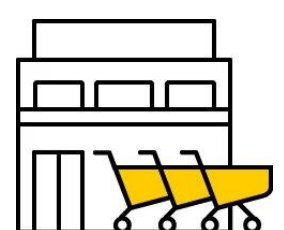
Герастовская Екатерина

Руководитель GR направления фудтех (Яндекс.Еда и Яндекс.Лавка)
в Яндекс.GO

Яндекс.Лавка сегодня



5 регионов (Москва, МО, Санкт-Петербург, ЛО, Нижний Новгород)



Более 220 дарксторов

- 2,3 млрд GVM во втором квартале 2020 и более 1 миллиона заказов в месяц



- 10-15 минут время доставки



- 2,5 тыс. SKU



- 20%+ доля готовой еды и выпечки

Яндекс.Еда сегодня



27 000+ ресторанов



1000+ магазинов



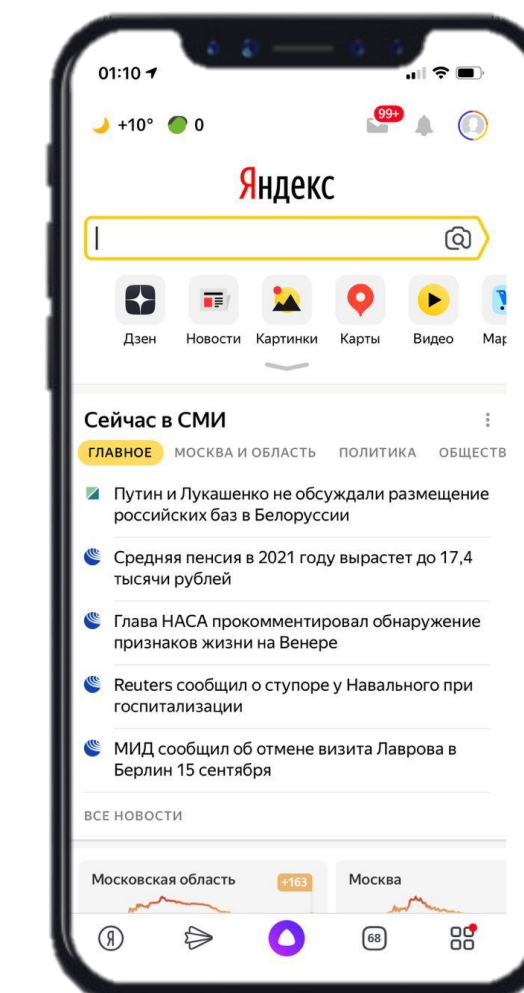
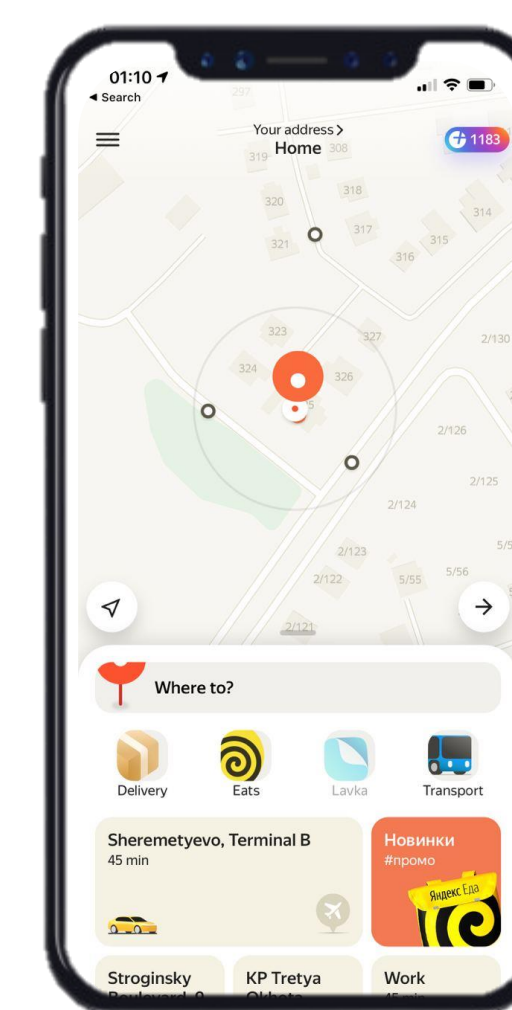
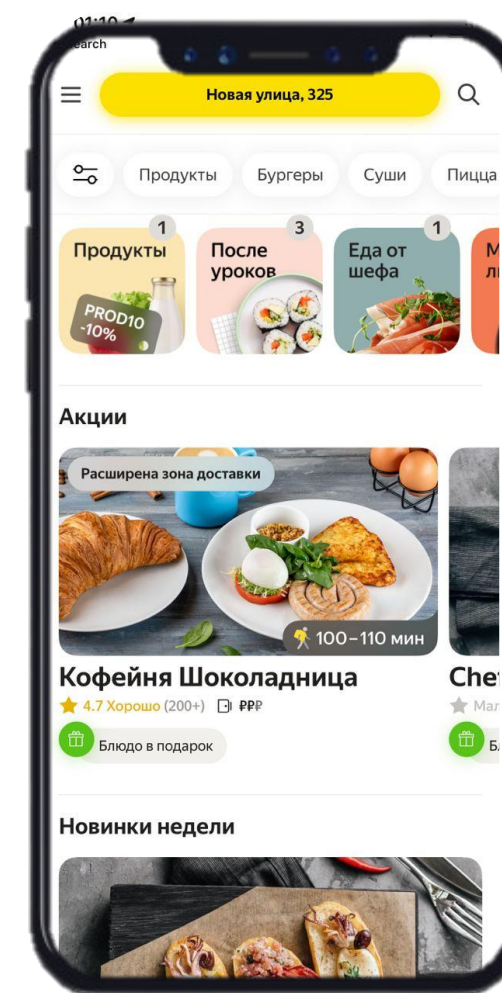
2 страны, 130+ городов



32 минуты среднее время доставки



50+ млн аудитория сервисов Яндекса



Яндекс.Еда после пандемии



взрывной географический рост (с 33 до 130+ городов)



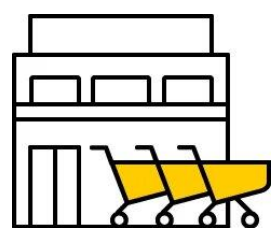
внедрили бесконтактную доставку



ускорили подключение к платформе с 7 до 1 дня



расширили зоны доставки в 2-4 раза благодаря такси



начали доставлять продукты



Яндекс.Лавка - как нас изменила пандемия



Новые санитарные стандарты (бесконтактная доставка, СИЗы, дезинфекция складов, температурный контроль)

Научились адаптироваться к резким изменениям в объеме и структуре спроса



Мультимодальная доставка



Ночная доставка



Доставка на дачу



Заказ другому



Бесконтактная доставка

Большое спасибо за внимание!